



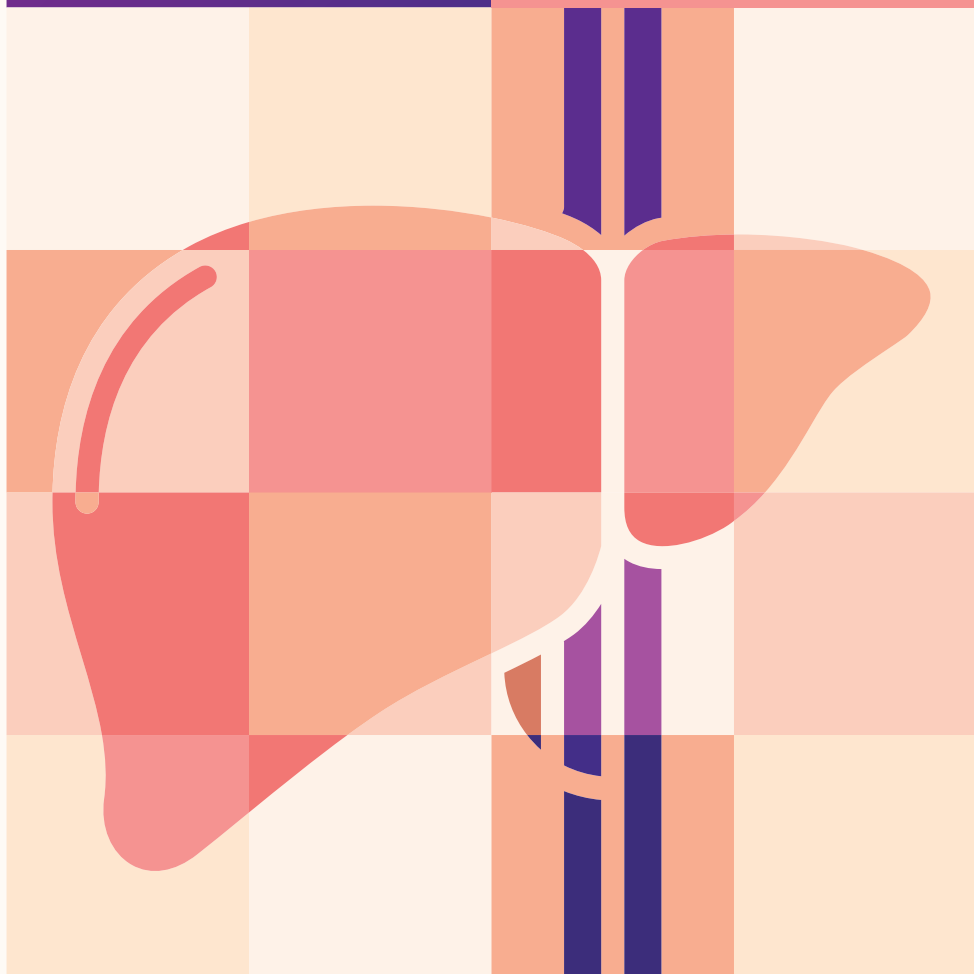
**CONGRESSO  
PORTUGUÊS DE  
HEPATOLOGIA 2023**

26ª REUNIÃO ANUAL DA APEF

**PROGRAMA**

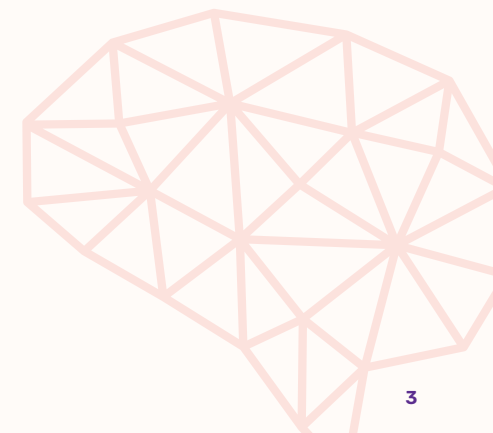
**13 a 15 de abril**

*Eurostars Oasis Plaza*



# Índice

04	<b>Mensagem de Boas-vindas</b>
05	<b>Comissão Organizadora e Científica   Júris</b>
06	<b>Programa num Relance</b>
09	<b>Congresso Português de Hepatologia 2023</b>
21	<b>Curso Pós Graduação - Doenças Genéticas e Metabólicas Do Laboratório à Clínica</b>
24	<b>Cursos</b>
25	<b>Meet the Expert: Future trends in HCC therapy</b>
26	<b>O papel do Enfermeiro no tratamento do doente com CHC: Desafios com a Imunoterapia</b>
28	<b>Minicurso - Dos conceitos básicos à interpretação crítica. Anatomia Patológica - Guia de sobrevivência para Hepatologistas</b>
31	<b>E-Posters</b>
43	<b>Apoios</b>



# Mensagem de boas-vindas

Caros colegas hepatologistas,

É com grande satisfação que vos dou as boas-vindas ao Congresso Português de Hepatologia de 2023, organizado pela Associação Portuguesa para Estudo do Fígado.

Este congresso é de novo uma oportunidade única para nos reunirmos e partilharmos os mais recentes avanços e investigações em hepatologia. É um momento para refletirmos sobre as melhores práticas e discutirmos os desafios que enfrentamos no nosso dia a dia.

Trabalhamos para vos proporcionar um programa estimulante e diversificado, com palestras de renomados especialistas nacionais e internacionais.

Este ano, temos também um foco especial na Patologia Genética e Metabólica Hepática, uma área que merece a nossa atenção e investimento. Esperamos também que esta edição do congresso seja mais uma oportunidade para aumentar o conhecimento nesta área.

Está é o último congresso organizado por esta direção, presidida por mim. Aproveito a ocasião para agradecer a todos os que acreditaram no nosso projeto e que nos ajudaram a concretizá-lo. Finalmente esperamos ter deixado para a nova direção, que este ano se elege, as bases para que prossigam o projeto de engrandecimento da Hepatologia Portuguesa.

Por fim, quero agradecer a todos os nossos patrocinadores e parceiros que tornaram possível a realização deste congresso e de todas as outras organizações que fomos desenvolvendo e também a todos os participantes que se juntaram a nós nesta e nas outras ocasiões durante estes dois anos.

Desejo-vos a todos um excelente congresso e que este seja um momento de aprendizagem, partilha e convívio entre todos os presentes.

Foi uma honra ter sido presidente da APEF.

Com os meus melhores cumprimentos,

José Presa

## Comissão Organizadora e Científica

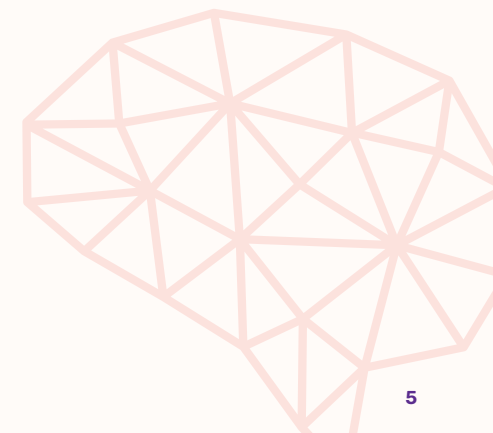
José Presa  
 Arsénio Santos  
 Susana Lopes  
 Sofia Carvalhana  
 Alexandra Rosu  
 Luís Maia  
 Sónia Sousa Fernandes

## Júri de Seleção de Resumos

Helena Cortez-Pinto  
 José Presa  
 Mariana Cardoso  
 Rui Caetano Oliveira  
 Susana Rodrigues

## Júri de Prémios

Filipe Breda  
 Joana Magalhães  
 Manuela Canhoto  
 Mário Jorge Silva  
 Rita Jorge  
 Sónia Carvalho

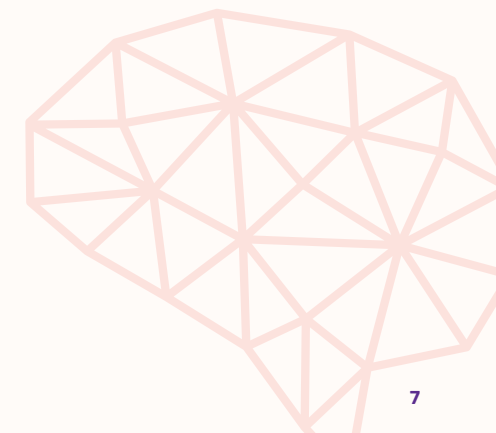


# Programa num Relance

CONGRESSO PORTUGUÊS DE HEPATOLOGIA - Sala Mondego III		CONGRESSO PORTUGUÊS DE HEPATOLOGIA - Sala Mondego III	
Quinta-feira, 13 de abril		Sexta-feira, 14 de abril	
08h00	Comunicações Orais I	08h00	Comunicações Orais II
09h00			
09h30	Poster Overview	09h30	Clinical Challenge II
10h00	Coffee-break	10h00	Master Class: Impact of non-invasive biomarkers in hepatology practice. Where are we now and future trends
10h30	Abertura	10h30	Coffee-break
10h45	Clinical Challenge I	11h00	Grandes desafios na doença metabólica do fígado
11h00	Conferência I: Diagnóstico e tratamento da hepatite imunomediada	12h00	Simpósio Satélite
11h30	Interrogações em CHC	13h00	Almoço
12h30	Simpósio Satélite	14h15	Conferência V: Eliminar a Hepatite C nos Hospitais: 10 passos, 7 anos
13h15	Almoço	14h45	Mesa Redonda: Desafios do dia a dia
14h30	Quizz de Imagem	16h00	Conferência VI: Particularidades na seleção de doentes para o TIPS. Que mudanças pós BAVENO?
14h45	Dilema em Hepatologia, o que vem a seguir	16h30	Coffee-break
15h45	Conferência II: Hepatite Delta da prevenção ao tratamento. O que pode mudar?	17h00	Conferência VII: Novos critérios para transplantação hepática. Como estamos em Portugal?
16h15	Coffee-break	17h30	Saúde reprodutiva na doença hepática crónica
16h45	Conferência III: A importância de uma abordagem individualizada no tratamento da CBP	18h30	Assembleia Geral da APEF
17h15	Controvérsias: uso de albumina na cirrose hepática descompensada		
17h55	Conferência IV: Redefinição do MELD. O que mudou e quais os resultados esperados?		
18h25	Investigação em Hepatologia		

CURSO PÓS GRADUADO Doenças genéticas e metabólicas. Do Laboratório à Clínica - Sala Mondego III	
Sábado, 15 de abril	
09h00	<ul style="list-style-type: none"> <li>◦ O papel da genética no apoio ao diagnóstico em hepatologia</li> <li>◦ Novas terapêuticas nas doenças colestatáticas genéticas</li> <li>◦ Avaliação e novos alvos terapêuticos no doente com deficit de A1AT</li> <li>◦ Porfíria na doença hepática?</li> </ul>
10h30	Coffee-break
11h00	<ul style="list-style-type: none"> <li>◦ Presente e futuro no diagnóstico e terapêutica da Doença de Wilson</li> <li>◦ Doença poliquística do fígado. Novas guidelines. Novas abordagens?</li> <li>◦ Doença de Rendu-Osler-Weber e o fígado. Diagnóstico esquecido?</li> <li>◦ Hemocromatose. Diagnóstico e tratamento na era da medicina personalizada</li> </ul>
12h30	Encerramento e atribuição de prémios

CURSOS Sala Alviela	
Quinta-feira, 13 de abril	
12h30	Meet the Expert: Future trends in HCC therapy
Sexta-feira, 14 de abril	
09h00	O papel do Enfermeiro no tratamento do doente com CHC: Desafios com a Imunoterapia
Sábado, 15 de abril	
14h25	Mini Curso: Dos conceitos básicos à interpretação crítica. Anatomia Patológica - Guia de sobrevivência para Hepatologistas



# Congresso Português de Hepatologia

Sala Mondego III



# Quinta-feira, 13 abril 2023

Thursday, April 13th 2023

08H00

## COMUNICAÇÕES ORAIS I

Oral Abstracts presentations 1

Chairmen: Sónia Carvalho e Manuela Canhoto

### CO-01 PAPEL FUNCIONAL DO RECEPTOR TGR5 NA COMUNICAÇÃO ENTRE O TECIDO ADIPOSITO E O FÍGADO NO CONTEXTO DO FÍGADO GORDO

André L. Simão<sup>1</sup>; Diogo Ae. Fernandes<sup>1</sup>; Daniela Silva<sup>1</sup>; Margarida Cruz<sup>1</sup>; Marta B. Afonso<sup>1</sup>; André A. Santos<sup>1</sup>; Mariana M. Henrique<sup>1</sup>; Carolina S. Palma<sup>1</sup>; Beatriz Farinha<sup>1</sup>; Ana M. Brígido<sup>1</sup>; Ainhoa L. Dambolenea<sup>2</sup>; Laura I. Sánchez<sup>2</sup>; Pedro M. Rodrigues<sup>2</sup>; Alessia Perino<sup>3</sup>; Bruno Costa-Silva<sup>4</sup>; Cecília Mp. Rodrigues<sup>1</sup>; Helena Cortez-Pinto<sup>5,6</sup>; Maria L. Martinez-Chantar<sup>7</sup>; Kristina Schoonjans<sup>3</sup>; Jesus M. Banales<sup>2,8</sup>; Rui E. Castro<sup>1</sup>

1 - Research Institute for Medicines (iMed.Ulisboa), Faculty of Pharmacy, Universidade de Lisboa, Lisbon, Portugal; 2 - Department of Liver and Gastrointestinal Diseases, Bionostia Health Research Institute, Donostia University Hospital, University of the Basque Country (UPV/EHU), San Sebastian, Spain; 3 - Institute of Bioengineering, Faculty of Life Sciences, Ecole Polytechnique Fédérale de Lausanne, Lausanne, Switzerland; 4 - Champalimaud Centre for the Unknown, Champalimaud Foundation, Lisbon, Portugal; 5 - Departamento de Gastrenterologia, Centro Hospitalar Universitário Lisboa Norte, Lisbon, Portugal; 6 - Clínica Universitária de Gastrenterologia, Faculdade de Medicina, Universidade de Lisboa, Portugal; 7 - Liver Disease Lab, Center for Cooperative Research in Biosciences (CIC bioGUNE), Basque Research and Technology Alliance, Derio, Spain; 8 - Department of Biochemistry and Genetics, School of Sciences, University of Navarra, Pamplona

### CO-02 A INIBIÇÃO DA VIA MICRORNA-222/MITOFUSINA-2 PROTEGE DO DESENVOLVIMENTO DE ESTEATOHEPATITE NÃO ALCOÓLICA EXPERIMENTAL

André L. Simão<sup>1</sup>; Diogo Ae. Fernandes<sup>1</sup>; Pedro M. Rodrigues<sup>2</sup>; Marta B. Afonso<sup>1</sup>; Mariana M. Henrique<sup>1</sup>; Carolina S. Palma<sup>1</sup>; Cecília M.P. Rodrigues<sup>1</sup>; Rui E. Castro<sup>1</sup>

1 - Research Institute for Medicines (iMed.Ulisboa), Faculty of Pharmacy, Universidade de Lisboa, Lisbon, Portugal; 2 - Department of Liver and Gastrointestinal Diseases, Bionostia Health Research Institute, Donostia University Hospital, University of the Basque Country (UPV/EHU), San Sebastian, Spain

### CO-03 EARLY SERUM AMMONIA VARIATION IN CRITICALLY ILL CIRRHOSIS PATIENTS: A MULTICENTER COHORT STUDY

Filipe Sousa Cardoso<sup>1</sup>; Minjee Kim<sup>2</sup>; Rui Pereira<sup>1</sup>; Luis Bagulho<sup>1</sup>; Pedro Fidalgo<sup>3</sup>; Anna Pawlowski<sup>2</sup>; Richard Wunderink<sup>2</sup>; Sean Bagshaw<sup>4</sup>; Juan Abraldes<sup>4</sup>; Constantine Karvellas<sup>4</sup>

1 - Hospital Curry Cabral; 2 - Northwestern University; 3 - Hospital São Francisco Xavier; 4 - University of Alberta

### CO-04 PERFUSÃO HIPOTÉRMICA OXIGENADA EM TRANSPLANTAÇÃO HEPÁTICA – DOIS ANOS E MEIO DEPOIS.

Júlio Constantino<sup>1</sup>; Pedro Oliveira<sup>1</sup>; Ricardo Martins<sup>1</sup>; António Pinho<sup>1</sup>; Emanuel Furtado<sup>1</sup>; J. Guilherme Tralhão<sup>1</sup>; Dulce Diogo<sup>1</sup>

1 - Unidade de Transplantação Hepática de Adultos - Serviço de Cirurgia Geral - Departamento de Cirurgia e Gastroenterologia - Centro Hospitalar e Universitário de Coimbra

### CO-05 RASTREIO NUTRICIONAL NA DOENÇA HEPÁTICA CRÓNICA AVANÇADA (DHCAV)

Luciana Silva<sup>1</sup>; Martinha Vale<sup>2</sup>; Renata Monteiro<sup>1</sup>; Sónia Carvalho<sup>3</sup>; Inês Pinho<sup>3</sup>; Paulo Carrola<sup>3</sup>; José Presa<sup>3</sup>

1 - Centro Hospitalar de Vila Nova de Gaia e Espinho; 2 - Hospital de Braga; 3 - Centro Hospitalar de Trás-Os-Montes e Alto Douro - Vila Real

### CO-06 IS SARCOPIENIA A PROGNOSTIC MARKER OF LIVER DISEASE DECOMPENSATION IN THE AMBULATORY SETTING? – A PROSPECTIVE COHORT STUDY

João Correia<sup>1</sup>; Maria Manuela Estevinho<sup>1</sup>; Luís Filipe Gomes<sup>2</sup>; Pedro Mesquita<sup>1</sup>; Ana Paula Silva<sup>1</sup>; Sónia Fernandes<sup>1</sup>; Sónia Leite<sup>1</sup>; Jaime Rodrigues<sup>1</sup>; Teresa Freitas<sup>1</sup>

1 - Serviço de Gastrenterologia, Centro Hospitalar de Vila Nova de Gaia/Espinho; 2 - Serviço de Gastrenterologia, Instituto Português de Oncologia de Lisboa Francisco Gentil

### CO-07 ANÁLISE DO DESEMPENHO DAS DEFINIÇÕES DE MAFLD E NAFLD NA IDENTIFICAÇÃO DE DOENTES COM FIBROSE HEPÁTICA AVANÇADA

João Luís Miranda<sup>1</sup>; Raquel Dias Moura<sup>1</sup>; Jorge Reis<sup>1</sup>; Filipe Breda<sup>1</sup>; Joana Cochicho<sup>1</sup>

1 - Centro Hospitalar de Vila Nova de Gaia e Espinho

### CO-08 A TERAPÊUTICA COM METOTREXATO LESA O FÍGADO DOS DOENTES COM PSORÍASE?

Isabel Bessa<sup>4</sup>; Ana Correia-Sá<sup>4</sup>; Letícia Leite<sup>4</sup>; Hugo Oliveira<sup>2</sup>; Margarida Gonçalo<sup>2</sup>; Arsénio Santos<sup>1,3</sup>; Armando Carvalho<sup>1,3</sup>; Adélia Simão<sup>1,3</sup>

1 - Centro Hospitalar e Universitário de Coimbra, Medicina Interna; 2 - Centro Hospitalar e Universitário de Coimbra, Dermatologia; 3 - Universidade de Coimbra, Faculdade de Medicina; 4 - Hospital de Nossa Senhora da Oliveira, Medicina Interna

09H30

**POSTER OVERVIEW**

Chairmen: Rita Jorge e Joana Magalhães

**P-01 DOENÇA HEPÁTICA RELACIONADA COM O ÁLCOOL: ESTAMOS A DIAGNOSTICAR MAIS PRECOCEMENTE?**Cristiane Pais Macedo<sup>1</sup>; Andreia Matos<sup>1,2</sup>; Adélia Simão<sup>1,2</sup>; Armando Carvalho<sup>1,2</sup>

1 - Serviço de Medicina Interna, Centro Hospitalar e Universitário de Coimbra; 2 - Clínica Universitária de Medicina Interna, Faculdade de Medicina da Universidade de Coimbra

**P-02 CARACTERIZAÇÃO DA INFEÇÃO PELO VÍRUS DA HEPATITE DELTA NUM CENTRO PORTUGUÊS: ELEVADA PREVALÊNCIA DO GENÓTIPO 5**Henrique Coelho<sup>1</sup>; Mariana Cardoso<sup>1</sup>; Joana Branco<sup>1</sup>; Sofia Bragança<sup>1</sup>; Gonçalo Alexandrino<sup>1</sup>; Mariana Costa<sup>1</sup>; Rita Carvalho<sup>1</sup>; Elizabeth Pádua<sup>2</sup>; Alexandra Martins<sup>1</sup>

1 - Hospital Professor Doutor Fernando Fonseca; 2 - Instituto Nacional de Saúde Doutor Ricardo Jorge

**P-03 HEMORRAGIA DIGESTIVA VARICOSA VS NÃO VARICOSA NA CIRROSE HEPÁTICA: QUAL O IMPACTO NO PROGNÓSTICO?**Andreia Guimaraes<sup>1</sup>; Josimar Cassamá<sup>2</sup>; Dalila Costa<sup>1</sup>; Tânia Carvalho<sup>1</sup>; José Costa<sup>1</sup>; Ângela Rodrigues<sup>1</sup>; Raquel Gonçalves<sup>1</sup>

1 - Hospital de Braga; 2 - Escola de Medicina da Universidade do Minho

**P-04 O QUE MUDOU NA APRESENTAÇÃO DO CARCINOMA HEPATOCELULAR NOS ÚLTIMOS ONZE ANOS? ANÁLISE DE DUAS SÉRIES CRONLÓGICAS SEQUENCIAIS DE UM HOSPITAL TERCIÁRIO PORTUGUÊS**Daniel Conceição<sup>1</sup>; Juliana Serrazina<sup>2</sup>; Inês Rodrigues<sup>2</sup>; Ana Craciun<sup>2</sup>; Joana Lemos Garcia<sup>1</sup>; Miguel Moura<sup>2</sup>; Carlos Freitas<sup>2</sup>; Sofia Carvalhana<sup>2</sup>; Rui Tato Marinho<sup>2</sup>; Helena Cortez-Pinto<sup>2</sup>

1 - Instituto Português de Oncologia de Lisboa Francisco Gentil; 2 - Centro Hospitalar Universitário de Lisboa Norte

**P-05 CARCINOMA HEPATOCELULAR APÓS CURA DE HEPATITE C COM ANTIVÍRICOS DE AÇÃO DIRETA: RESULTADOS DE UM PROGRAMA DE VIGILÂNCIA**Pedro Lages Martins<sup>1</sup>; Rita Prata<sup>1</sup>; Inês Canha<sup>1</sup>; Mário Jorge Silva<sup>1</sup>; Filipe Calinas<sup>1</sup>

1 - Centro Hospitalar Universitário Lisboa Central

10H00

**COFFEE-BREAK**

10H30

**SESSÃO DE ABERTURA***Opening Ceremony*

10H45

**CLINICAL CHALLENGE I**

Chairman: Mariana Cardoso

**Caso Clínico 1**Ana Catarina Bravo<sup>1</sup>; Mónica Francisco<sup>2</sup>; Maria Inês Simão<sup>3</sup>; Francisco Capinha<sup>4</sup>; Tiago Duarte<sup>5</sup>; Catarina Pires<sup>5</sup>; Nuno Germano<sup>5</sup>

1 - Serviço de Gastrenterologia, Hospital Beatriz Ângelo; 2 - Serviço de Gastrenterologia, Hospital Prof. Dr. Fernando da Fonseca; 3 - Serviço de Gastrenterologia, Centro Hospitalar Lisboa Ocidental; 4 - Serviço de Gastrenterologia e Hepatologia, Centro Hospitalar Universitário Lisboa Norte; 5 - Unidade de Cuidados Intensivos Polivalente 7, Centro Hospitalar Universitário Lisboa Central

11H00

**CONFERÊNCIA I: DIAGNÓSTICO E TRATAMENTO DA HEPATITE IMUNOMEDIADA***Conference 1: Diagnosis and treatment of immunomediated hepatitis*

President: Cristina Fonseca

Speaker: Carolina Simões

11H30

**INTERROGAÇÕES EM CHC***Questions in HCC*

Chairmen: Rui Tato Marinho e Adélia Simão

**Presente e futuro do rastreio do CHC***Present and future of CHC screening*

Sónia Sousa Fernandes

**Abordagem dos tumores mistos hepáticos. Quais os desafios que nos colocam?***Approach of hepatic mixed tumors. What challenges do we face?*

Joana Espírito Santo

**Papel dos tratamentos loco-regionais na era da imunoterapia***Role of loco-regional treatments in the era of immunotherapy*

Arndt Vogel

12H30

**SIMPÓSIO SATÉLITE***Satellite Symposium***HEPATITE C – UMA VIAGEM INESQUECÍVEL**

Moderadores: Armando Carvalho e Guilherme Macedo

**2013: a transformação do tratamento da hepatite C... para responder ao doente complexo**

Cristina Fonseca &amp; Margarida Sobral Dias

**2023: a simplicidade do tratamento da hepatite C... para responder à pessoa complexa**

Vitor Magno Pereira

13H15

**ALMOÇO***Lunch*

14H30

**QUIZZ DE IMAGEM***Image Quizz***Chairmen:** Sofia Carvalhana  
**Speaker:** Ana Isabel Ferreira

14H45

**DILEMA EM HEPATOLOGIA,  
O QUE VEM A SEGUIR***Dilemmas in Hepatology, what comes next***Chairmen:** Armando Carvalho e José Antonio Velarde**Doença oncológica no candidato a transplante hepático. O que mudou?**  
*Oncologic disease in the candidate for liver transplantation. What's changed?*  
Nuno Bonito**Encefalopatia hepática recorrente...já não sei o que fazer**  
*Recurrent hepatic encephalopathy... I don't know what to do anymore*  
Catarina Gouveia**Diferentes etiologias, diferentes fenótipos no ACLF?**  
*Different etiologies, different phenotypes in the ACLF?*  
Filipe Sousa Cardoso

15H45

**CONFERÊNCIA II: HEPATITE DELTA  
DA PREVENÇÃO AO TRATAMENTO.  
O QUE PODE MUDAR?***Conference 2: Hepatitis Delta, from prevention to treatment.  
What is the real game changer?***President:** Filipe Calinas  
**Speaker:** Tarik Asselah

16H15

**COFFEE-BREAK**

16H45

**CONFERÊNCIA III: A IMPORTÂNCIA DE UMA  
ABORDAGEM INDIVIDUALIZADA NO  
TRATAMENTO DA CBP***Conference 3: The importance of an individualized approach to the treatment of PBC***President:** Jorge Leitão  
**Speaker:** Esther Molina Perez

17H15

**CONTROVÉRSIAS: USO DE ALBUMINA NA CIRROSE HEPÁTICA  
DESCOMPENSADA***Controversies: use of albumin in decompensated liver cirrhosis***Chairmen:** Guilherme Macedo e Jose Luis Calleja**Pros** Paolo Caraceni  
**Cons** Alastair O'BrienALFASIGMA  **GILEAD**  
Creating Possible**ADVANZ**  
PHARMA

17H55

**CONFERÊNCIA IV: REDEFINIÇÃO DO MELD. O QUE MUDOU  
E QUAIS OS RESULTADOS ESPERADOS?***Conference 4: MELD redefinition. What has changed and what results are expected?***President:** Helena Pessegueiro  
**Speaker:** Rafael Bañares

18H25

**INVESTIGAÇÃO EM HEPATOLOGIA***Investigation in Hepatology***Chairmen:** Helena Cortez-Pinto e José Presa**Hepatologia em Rede**  
Mariana Cardoso**GE Journal**  
Luís Maia



# Sexta-feira, 14 abril 2023

Friday, April 14th 2023

08H00

## COMUNICAÇÕES ORAIS II

Oral Abstracts presentations 2

Chairmen: Mário Jorge Silva e Filipe Breda

### CO-09 DESEMPENHO DIAGNÓSTICO E PROGNÓSTICO DO UNGAL (NEUTROPHIL GELATINASE-ASSOCIATED LIPOCALIN URINÁRIO) EM DOENTES COM CIRROSE HEPÁTICA (CH) E LESÃO RENAL AGUDA (LRA)

[Joana Subtil](#)<sup>1</sup>; [Olímpia Varela](#)<sup>1</sup>; [Margarida Montes](#)<sup>1</sup>; [Ana Barreira](#)<sup>1</sup>; [Mónica Mesquita](#)<sup>1</sup>; [Sandra Morais](#)<sup>1</sup>; [Sónia Carvalho](#)<sup>1</sup>; [Inês Pinho](#)<sup>1</sup>; [Joana Calvão](#)<sup>1</sup>; [Paulo Carrola](#)<sup>1</sup>; [Eliana Costa](#)<sup>1</sup>; [José Presa](#)<sup>1</sup>

1 - CHTMAD

### CO-10 HEMORRAGIA VARICOSA E CRITÉRIOS PARA PRE-EMPTIVE TIPS SEGUNDO BAVENO VII: AINDA HÁ MARGEM PARA MELHORAR?

[Tiago Lima Capela](#)<sup>1,2,3</sup>; [Ana Isabel Ferreira](#)<sup>1,2,3</sup>; [Vitor Macedo Silva](#)<sup>1,2,3</sup>; [Marta Freitas](#)<sup>1,2,3</sup>; [Sofia Xavier](#)<sup>1,2,3</sup>; [Tiago Cúrdia Gonçalves](#)<sup>1,2,3</sup>; [Joana Magalhães](#)<sup>1,2,3</sup>; [Carla Marinho](#)<sup>1,2,3</sup>; [José Cotter](#)<sup>1,2,3</sup>

1 - Serviço de Gastroenterologia, Hospital da Senhora da Oliveira, Guimarães, Portugal.;  
2 - Instituto de Investigação em Ciências da Vida e Saúde (ICVS), Escola de Medicina, Universidade do Minho, Braga/Guimarães, Braga, Portugal.; 3 - ICVS/3B's – Laboratório Associado, Guimarães/Braga, Braga, Portugal.

### CO-11 RESPOSTA IMUNITÁRIA CELULAR DE LONGO-TERMO À VACINAÇÃO COVID-19 EM DOENTES COM DOENÇAS HEPÁTICAS CRÓNICAS

[Mariana Moura Henrique](#)<sup>1</sup>; [Carolina Santos Palma](#)<sup>1</sup>; [André Lopes Simão](#)<sup>1</sup>; [Ana Godinho Santos](#)<sup>1</sup>; [Miguel Cardoso](#)<sup>1</sup>; [Diogo Ae Fernandes](#)<sup>1</sup>; [Sofia Carvalhana](#)<sup>2</sup>; [Miguel Moura](#)<sup>2</sup>; [João Gonçalves](#)<sup>1</sup>; [Helena Cortez-Pinto](#)<sup>2,3</sup>; [Rui E. Castro](#)<sup>1</sup>

1 - Research Institute for Medicines (iMed.Ulisboa), Faculty of Pharmacy, Universidade de Lisboa, Lisbon, Portugal; 2 - Departamento de Gastroenterologia, Centro Hospitalar Universitário Lisboa Norte, Lisbon, Portugal; 3 - Clínica Universitária de Gastroenterologia, Faculdade de Medicina, Universidade de Lisboa, Portugal

### CO-12 O IMPACTO DA DEFICIÊNCIA DA ALFA-1-ANTITRIPSINA E DO ALELO PI\*Z NA FIBROSE HEPÁTICA

[Ana Isabel Ferreira](#)<sup>1,2,3</sup>; [Tiago Lima Capela](#)<sup>1,2,3</sup>; [Sofia Xavier](#)<sup>1,2,3</sup>; [Joana Magalhães](#)<sup>1,2,3</sup>; [Catarina Guimarães](#)<sup>4</sup>; [Carla Marinho](#)<sup>1,2,3</sup>; [José Cotter](#)<sup>1,2,3</sup>

1 - Serviço de Gastroenterologia - Hospital da Senhora da Oliveira, Guimarães, Portugal;  
2 - Instituto de Investigação em Ciências da Vida e Saúde (ICVS), Escola de Medicina, Universidade do Minho, Braga, Portugal; 3 - ICVS/Laboratório associado 3B's, Braga/Guimarães, Portugal; 4 - Serviço de Pneumologia - Hospital da Senhora da Oliveira, Guimarães, Portugal

### CO-13 TIPS (TRANSJUGULAR INTRAHEPATIC PORTOSYSTEMIC SHUNT)-EXPERIÊNCIA DE UMA UNIDADE DE HEPATOLOGIA

[Maria Pacheco](#)<sup>2</sup>; [Maria Teresa Brito](#)<sup>3</sup>; [Joana Faria Silva](#)<sup>4</sup>; [Valter Teixeira](#)<sup>5</sup>; [Helena Salgueiro](#)<sup>5</sup>; [Telma Coutinho](#)<sup>5</sup>; [Ariana Moreno](#)<sup>5</sup>; [Tiago Paulino Torres](#)<sup>5</sup>; [Maria João Silva](#)<sup>6</sup>; [José Pedro Meneses](#)<sup>6</sup>; [Ana Miguel Simões](#)<sup>6</sup>; [Rui Ramos](#)<sup>6</sup>; [João Praia](#)<sup>6</sup>; [Pedro Guilherme](#)<sup>6</sup>; [Pedro Sousa](#)<sup>6</sup>; [Joana Calvão](#)<sup>5</sup>; [Sandra Morais](#)<sup>5</sup>; [Sonia Carvalho](#)<sup>5</sup>; [Inês Pinho](#)<sup>5</sup>; [Paulo Carrola](#)<sup>5</sup>; [José Presa](#)<sup>5</sup>; [Marta Quaresma](#)<sup>1</sup>

1 - Serviço de Medicina Interna, Hospital Vila Franca Xira; 2 - Serviço de Medicina Interna ULS Guarda; 3 - Serviço de Medicina Interna, CHUSJ; 4 - Serviço de Medicina Interna ULS alto Minho; 5 - Unidade de Hepatologia, Serviço de Medicina Interna, CHTMAD; 6 - Serviço de Radiologia, CHTMAD

### CO-14 TRATAMENTO ENDOSCÓPICO DE LESÕES ESOFÁGICAS E GÁSTRICAS COM VARIZES SUBJACENTES: UMA REVISÃO SISTEMÁTICA

[Ana Raquel Gonçalves](#)<sup>1</sup>; [Emanuel Dias](#)<sup>1</sup>; [Margarida Marques](#)<sup>1</sup>; [Guilherme Macedo](#)<sup>1</sup>

1 - Serviço de Gastroenterologia, Centro Hospitalar e Universitário de São João

### CO-15 NONALCOHOLIC FATTY LIVER DISEASE IN CELIAC DISEASE PATIENTS - A GROWING CONCERN

[Isabel Garrido](#)<sup>1</sup>; [Armando Peixoto](#)<sup>1</sup>; [Guilherme Macedo](#)<sup>1</sup>

1 - Serviço de Gastroenterologia, Centro Hospitalar Universitário de São João

### CO-16 TROMBOSE VENOSA PORTAL NÃO TUMORAL NA DOENÇA HEPÁTICA CRÔNICA AVANÇADA – MESMO PROBLEMA MESMOS DILEMAS - ANÁLISE RETROSPECTIVA DOS ÚLTIMOS 13 ANOS

[Sofia Bragança](#)<sup>1</sup>; [Gonçalo Alexandrino](#)<sup>1</sup>; [Mariana Cardoso](#)<sup>1</sup>; [Joana Carvalho E Branco](#)<sup>1</sup>; [Rita Carvalho](#)<sup>1</sup>; [Mariana Nuno Costa](#)<sup>1</sup>; [David Horta](#)<sup>1</sup>; [Alexandra Martins](#)<sup>1</sup>

1 - Gastroenterologia, Hospital Professor Doutor Fernando Fonseca

09H30

## CLINICAL CHALLENGE II

Chairman: Sofia Carvalhana

### Caso Clínico 2

[João Afonso](#)<sup>1</sup>; [Margarida Marques](#)<sup>1</sup>; [Rosa Coelho](#)<sup>1</sup>; [Fátima Carneiro](#)<sup>1</sup>; [Guilherme Macedo](#)<sup>1</sup>

1 - CHSJ

10H00

## MASTER CLASS: IMPACT OF NON-INVASIVE BIOMARKERS IN HEPATOLOGY PRACTICE. WHERE ARE WE NOW AND FUTURE TRENDS

President: José Presa

Speaker: Aleksander Krag

10H30

## COFFEE-BREAK

**11H00 GRANDES DESAFIOS NA DOENÇA METABÓLICA DO FÍGADO***Great challenges in the metabolic disease of the liver***Chairmen:** Helena Cortez-Pinto e Giovanni Faria Silva**Apenas uma questão de nomenclatura? O que pode mudar?***Is just a question of nomenclature? What can they really change?*

Manuel Romero Gomez

**Qual o papel do exercício físico e como orientar os nossos doentes?***What is the role of physical activity and how to guide our patients?*

João Vasques

**Doença hepática avançada relacionada à NAFLD: existe alguma diferença de pacientes com outras etiologias?***NAFLD related advanced liver disease: are there any differences from patients with other etiologies?*

Jorge Leitão

**12H00 SIMPÓSIO SATÉLITE***Satellite Symposium***DESAFIOS E OPORTUNIDADES NO TRATAMENTO DO CARCINOMA HEPATOCELULAR DE PRIMEIRA LINHA NÃO RESSECÁVEL**

Moderador: José Presa

**Tendências actuais e futuras do carcinoma hepatocelular em Portugal**

Mário Jorge Silva

**Novas oportunidades no tratamento dos Doentes BCLC-B**

José Presa

**Como escolher a 1ª linha de tratamento sistémico em aHCC?**

Andrea Casadei Gardin

**13H00 ALMOÇO***Lunch***14H15 CONFERÊNCIA V: ELIMINAR A HEPATITE C NOS HOSPITAIS: 10 PASSOS, 7 ANOS***Conference 5. Eliminating Hepatitis C in Hospitals: 10 steps, 7 years***President:** José Presa**Speaker:** José Luis Calleja**14H45 MESA REDONDA: DESAFIOS DO DIA A DIA***Round table: Challenges in our daily practice***Chairmen:** Rui Gaspar e Filipe Nery**Varizes ectópicas. Duas visões complementares***Ectopic varices. Two complementary visions*

Rafael Romero-Castro vs Paulo Donato



abbvie

**Novas abordagens aos distúrbios da coagulação no doente cirrótico***New approaches to coagulation disorders in the cirrhotic patient*

Vincenzo la Mura

**Biopsia nos doentes com hepatite alcoólica. Que vantagens prognósticas?***Biopsy in patients with alcoholic hepatitis. What prognostic advantages?*

Rui Caetano Oliveira

**16H00 CONFERÊNCIA VI: PARTICULARIDADES NA SELEÇÃO DE DOENTES PARA O TIPS. QUE MUDANÇAS PÓS BAVENO?***Conference 6: Particularities in the selection of patients for TIPS. Any change post BAVENO?***President:** Susana Rodrigues**Speaker:** Filippo Schepis**16H30 COFFEE-BREAK****17H00 CONFERÊNCIA VII: NOVOS CRITÉRIOS PARA TRANSPLANTAÇÃO HEPÁTICA. COMO ESTAMOS EM PORTUGAL?***Conference 7: New criteria for liver transplantation. How are we in Portugal?***Chairmen:** Dulce Diogo e Vasco Ferreira**Speaker:** Sofia Ferreira**17H30 SAÚDE REPRODUTIVA NA DOENÇA HEPÁTICA CRÔNICA***Reproductive health in chronic liver disease***Chairmen:** Isabel Pedroto e Paulo Carrola**Disfunção erétil***Erectil dysfunction*

Pedro Cotovio

**Fertilidade e contraceção***Fertility and contraception*

Ana Sofia Pais

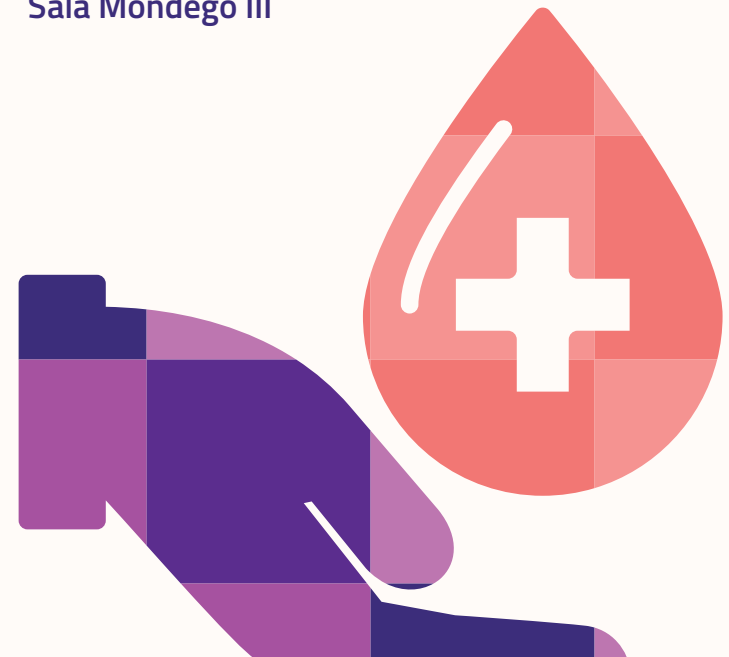
**Hipertensão portal e gravidez***Portal hypertension and pregnancy*

Daniela Reis

**18H30 ASSEMBLEIA GERAL DA APEF***APEF General Assembly*

# Curso Pós Graduação - Doenças Genéticas e Metabólicas. Do Laboratório à Clínica

Sala Mondego III



# Sábado, 15 abril 2023

Friday, April 15th 2023



## CURSO PÓS GRADUADO – DOENÇAS GENÉTICAS E METABÓLICAS. DO LABORATÓRIO À CLÍNICA

POSTGRADUATE COURSE – GENETIC AND METABOLIC DISEASES. FROM LABORATORY TO CLINIC

President: Sílvia Vilarinho

09H00

### O PAPEL DA GENÉTICA NO APOIO AO DIAGNÓSTICO EM HEPATOLOGIA

*The role of genetics supporting diagnosis in hepatology*  
Sílvia Vilarinho

### NOVAS TERAPÊUTICAS NAS DOENÇAS COLESTÁTICAS GENÉTICAS

*New therapies in genetic cholestatic diseases*  
Richard Thompson

### AVALIAÇÃO E NOVOS ALVOS TERAPÊUTICOS NO DOENTE COM DEFICIT DE A1AT

*Evaluation and new therapeutic targets in patients with A1AT deficit*  
Vitor Magno Pereira

### PORFÍRIA NA DOENÇA HEPÁTICA?

*Porphyria in Liver Disease?*  
Staffan Wahlin

Q&A

10H30

### COFFEE-BREAK



11H00

### PRESENTE E FUTURO NO DIAGNÓSTICO E TERAPÊUTICA DA DOENÇA DE WILSON

*Present and future in the diagnosis and therapy of Wilson disease*  
João Madaleno

### DOENÇA POLIQUÍSTICA DO FÍGADO. NOVAS GUIDELINES. NOVAS ABORDAGENS?

*Polycystic liver disease. New guidelines. New approaches?*  
Joost Drenth

### DOENÇA DE RENDU-OSLER-WEBER E O FÍGADO. DIAGNÓSTICO ESQUECIDO?

*Rendu-Osler-Weber's disease and the liver. Forgotten diagnosis?*  
Elisabetta Buscarini

### HEMOCROMATOSE. DIAGNÓSTICO E TRATAMENTO NA ERA DA MEDICINA PERSONALIZADA

*Hemochromatosis. Diagnosis and treatment in the era of personalized medicine*  
Graça Porto

Q&A

12H30

### ENCERRAMENTO E ATRIBUIÇÃO DE PRÉMIOS

*Closing session and awards ceremony*

# CURSOS

SALA ALVIELA

**Meet the Expert: Future trends in HCC therapy**

**O papel do Enfermeiro no tratamento do doente com CHC: Desafios com a Imunoterapia**

**Mini Curso: Dos conceitos básicos à interpretação crítica Anatomia Patológica - Guia de sobrevivência para Hepatologistas**

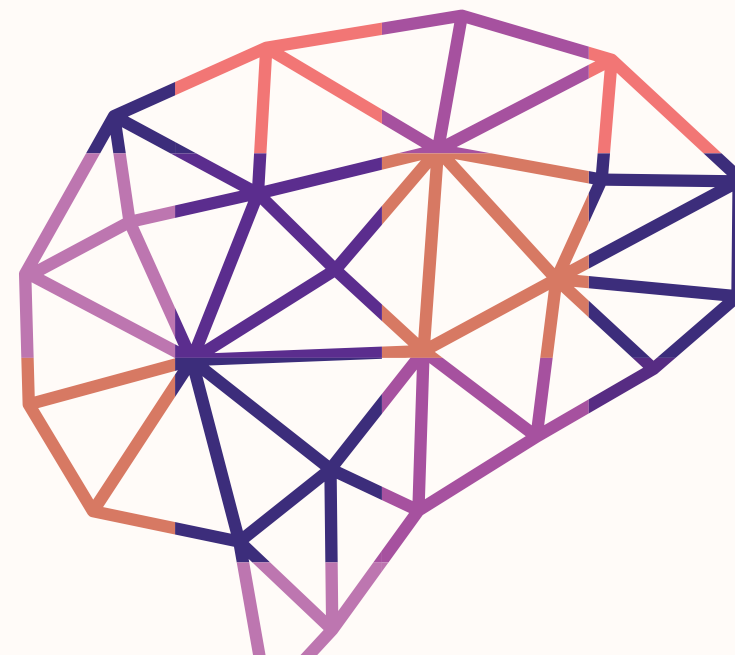
AstraZeneca 

# Meet the Expert: Future trends in HCC therapy

*Speaker: Andrea Casadei Gardini*

**Quinta-feira, 13 abril 2023 | 12h30-13h15**  
*Thursday, April 13th 2023*

Sala Alviela





# O papel do Enfermeiro no tratamento do doente com CHC: Desafios com a Imunoterapia

Sexta-feira, 14 abril 2023 | 09h00 -12h45

Friday, April 14th 2023

Sala Alviela



**MESA 1 - Moderador:** Valter Teixeira

**09H00 O DOENTE COM CHC: UM ÓRGÃO - DUAS DOENÇAS, COMO GERIR?**  
Daniela Reis

**MESA 2 - Moderador:** Joana Silva

**09H25 A IMPORTÂNCIA DA MULTIDISCIPLINARIDADE E DO TRABALHO DE EQUIPA NO TRATAMENTO E MONITORIZAÇÃO DO DOENTE COM CHC - O PAPEL FULCRAL E AGREGADOR DO ENFERMEIRO**  
Isabel Tavares

**09H45 A REALIDADE DO CHTMAD - CONSULTA DE HEPATOLOGIA**  
Ariana Moreno

**10H00 INTERVALO**

**MESA 3 - Moderador:** Telma Coutinho

**10H15 SERVIÇOS FARMACÊUTICOS, DA PRESCRIÇÃO À DISPENSA DA MEDICAÇÃO**  
Suzanne Peixoto  
Ana Sofia Nunes

**MESA 4 - Moderador:** Ariana Moreno

**10H50 CONSULTA DE ENFERMAGEM DE ADESÃO À TERAPÊUTICA ORAL – COMO OTIMIZAR A GESTÃO DO REGIME TERAPÊUTICO HDIA**  
Joana Silva

**MESA 5 - Moderador:** Helena Salgueiro

**11H15 CONSULTA DE ENFERMAGEM NA GESTÃO DO DOENTE SOB IMUNOTERAPIA**  
Vânia Ribeiro

**MESA 6 - Moderador:** Isabel Tavares

**09H00 ADMINISTRAÇÃO DA IMUNOTERAPIA NO CONTEXTO DO HD DE HEPATOLOGIA**

**Casos Clínicos**

Helena Salgueiro  
*Durvalumab*

Valter Teixeira  
*Pembrolizumab*  
*Nivolumab*

Telma Coutinho  
*Nivolumab + Ipilimumab*

**12H45 FINAL**

# MINI CURSO

## Dos conceitos básicos à interpretação crítica

### Anatomia Patológica -

## Guia de sobrevivência para Hepatologistas

*Coordenadora: M. Augusta Cipriano*

*Formadores: M. Augusta Cipriano, Irene Gullo, Rita Luís, Rui Caetano Oliveira*

**Sábado, 15 abril 2023 | 14h25 - 16h20**

*Saturday, April 15th 2023*

Sala Alviela



14H25

**ABERTURA**

14H30

**BASES PARA A ABORDAGEM MORFOLÓGICA**

Morfologia Microscópica

Técnicas especiais

Importância da amostra

Abordagem morfológica da biópsia hepática

14H50

**PRINCIPAIS PADRÕES MORFOLÓGICOS NÃO NEOPLÁSICOS E SEUS DIAGNÓSTICOS DIFERENCIAIS (PARTE 1)**

**Hepatite**

Padrão necro-inflamatório: crónico-portal e agudo-lobular

Inflamação e morte celular (apoptose e/ou morte celular)

**Colestase**

Aguda – bilirrubinostase: hepatite colestática e colestase isolada

Crónica – estase de colatos

15H30

**PAUSA**

15H40

**PRINCIPAIS PADRÕES MORFOLÓGICOS NÃO NEOPLÁSICOS E SEUS DIAGNÓSTICOS DIFERENCIAIS (PARTE 2)**

**Fígado gordo**

Esteatose/esteato-hepatite

**Padrão vascular**

Atrofia das trabéculas hepatocitárias, dilatação sinusoidal e congestão,

hiperplasia nodular regenerativa e enfartes

16H20

**ENCERRAMENTO**

# E-Posters





**EP-01 SCREENING VIRTUAL E VALIDAÇÃO IN VITRO DE NOVOS AGONISTAS DO RECETOR TGR5, PROMISSORES PARA O TRATAMENTO DO FÍGADO GORDO**

[Beatriz Farinha](#)<sup>1,2</sup>; André L. Simão<sup>1</sup>; Bruno L. Victor<sup>2</sup>; Rui Castro<sup>1</sup>

1 - Research Institute for Medicines (iMed.Ulisboa), Faculty of Pharmacy, Universidade de Lisboa, Portugal; 2 - Biosystems and Integrative Systems Institute (BioISI), Faculty of Sciences, Universidade de Lisboa, Portugal

**EP-02 ELEVAÇÃO ISOLADA DOS ANTICORPOS ANTIMITOCONDRIAIS: COMO DEVEMOS SEGUIR ESTES DOENTES?**

[Madalena Pestana](#)<sup>1</sup>; Joana Carvão<sup>1</sup>; Nélia Abreu<sup>1</sup>; Paulo Câmara<sup>1</sup>; Nuno Canhoto<sup>1</sup>; Vitor Magno Pereira<sup>1</sup>; Luís Jasmins<sup>1</sup>

1 - Hospital Dr Nélio Mendonça, SESARAM

**EP-03 STEMNESS AND EPITHELIAL-MESENCHYMAL PLASTICITY IN THE EARLY PHASES OF MULTISTEP HEPATOCARCINOGENESIS**

[Joana Espírito Santo](#)<sup>1</sup>; Ana Ladeirinha<sup>2</sup>; Eugeniu Strelet<sup>3</sup>; Marco Reis<sup>3</sup>; Ana Alarcão<sup>2</sup>; Rui Santos<sup>4</sup>; Lina Carvalho<sup>2</sup>

1 - Unidade de Transplantação Hepática de Adultos, Centro Hospitalar e Universitário de Coimbra; 2 - Instituto de Anatomia Patológica e Patologia Molecular, Faculdade de Medicina, Universidade de Coimbra; 3 - Centro de Investigação em Engenharia dos Processos Químicos e dos Produtos da Floresta, Universidade de Coimbra; 4 - Serviço de Medicina Interna, Centro Hospitalar e Universitário de Coimbra

**EP-04 COEXISTÊNCIA RARA DE DOENÇA DO ENXERTO CONTRA HOSPEDEIRO E SÍNDROME DE OBSTRUÇÃO HEPÁTICA SINUSOIDAL**

[Inês Pestana](#)<sup>1</sup>; Juliana Serrazina<sup>2</sup>; Carolina Simões<sup>3</sup>; Carlos Noronha Ferreira<sup>2</sup>; Isabelina Ferreira<sup>3</sup>; Maria José Bouw<sup>3</sup>; Rui Tato Marinho<sup>3</sup>; Isabel Claro<sup>3</sup>

1 - Hospital Amato Lusitano ULSCB; 2 - Hospital de Santa Maria CHLN; 3 - Instituto Português de Oncologia de Lisboa Francisco Gentil

**EP-05 TROMBOCITOPÉNIA E HEPATOESPLENOMEGÁLIA NA AUSÊNCIA DE HIPERTENSÃO PORTAL: UMA CAUSA INESPERADA**

[Ana Craciun](#)<sup>1,2</sup>; Ricardo Crespo<sup>1,2</sup>; Guilherme Sapinho<sup>3</sup>; Rita Luís<sup>4</sup>; Anabela Oliveira<sup>5</sup>; Sofia Carvalhana<sup>1,2</sup>; Luís Correia<sup>1,2</sup>; Helena Cortez-Pinto<sup>1,2</sup>

1 - Serviço de Gastroenterologia e Hepatologia, Hospital de Santa Maria, CHULN; 2 - Faculdade de Medicina, Universidade de Lisboa; 3 - Serviço de Hematologia, Hospital de Santa Maria, CHULN; 4 - Serviço de Anatomia Patológica, Hospital de Santa Maria, CHULN; 5 - Serviço de Medicina I, Hospital de Santa Maria, CHULN

**EP-06 PROFILAXIA PRIMÁRIA NA PERITONITE BACTERIANA ESPONTÂNEA: UM INCENTIVO À SELEÇÃO DE BACTÉRIAS MULTIRRESISTENTES?**

[André Gonçalves](#)<sup>1</sup>; Diogo Simas<sup>1</sup>; Carina Leal<sup>1</sup>; Catarina Martins<sup>1</sup>; Sandra Barbeiro<sup>1</sup>; Helena Vasconcelos<sup>1</sup>

1 - CH Leiria

**EP-07 A RARE CASE OF GRANULOMATOUS HEPATITIS FOLLOWING INTRAVESICAL INSTILLATION OF BACILLUS CALMETTE-GUÉRIN**

Isabel Garrido<sup>1</sup>; Rosa Coelho<sup>1</sup>; Guilherme Macedo<sup>1</sup>

1 - Serviço de Gastrenterologia, Centro Hospitalar Universitário de São João

**EP-08 COBERTURA VACINAL NA DOENÇA HEPÁTICA CRÓNICA: É POSSÍVEL MELHORAR?**

Inês Costa Santos<sup>1</sup>; Madalena Teixeira<sup>1</sup>; Sara Lopes<sup>1</sup>; Cristiana Sequeira<sup>1</sup>; Cristina Teixeira<sup>1</sup>; Cláudio Martins<sup>1</sup>; Cláudia Cardoso<sup>1</sup>; João Mangualde<sup>1</sup>; Ricardo Freire<sup>1</sup>; Élia Gamito<sup>1</sup>; Ana Luísa Alves<sup>1</sup>; Isabelle Cremers<sup>1</sup>; Ana Paula Oliveira<sup>1</sup>

1 - Serviço de Gastrenterologia, Centro Hospitalar de Setúbal

**EP-09 RETIRADO A PEDIDO DO AUTOR****EP-10 VARIANTES ABCB4 NA DOENÇA HEPÁTICA**

Andreia Guimarães<sup>1</sup>; Rita Costa<sup>1</sup>; Tânia Carvalho<sup>1</sup>; José Costa<sup>1</sup>; Ângela Rodrigues<sup>1</sup>; Raquel Gonçalves<sup>1</sup>

1 - Hospital de Braga

**EP-11 ALBI SCORE AS A SURVIVAL PREDICTOR IN HEPATOCELLULAR CARCINOMA**

Jéssica Chaves<sup>1</sup>; Juliana Serrazina<sup>2</sup>; Miguel Moura<sup>2</sup>; Carlos Freitas<sup>2</sup>; Sofia Carvalhana<sup>2</sup>; Rui Tato-Marinho<sup>2</sup>; Helena Cortez-Pinto<sup>2</sup>

1 - IPO Porto; 2 - Centro Hospitalar Universitário de Lisboa Norte

**EP-12 VARIZES ESOFÁGICAS SEM HIPERTENSÃO PORTAL: UMA REALIDADE POUCO CONHECIDA**

Ana Raquel Gonçalves<sup>1</sup>; Hélder Cardoso<sup>1</sup>; Guilherme Macedo<sup>1</sup>

1 - Departamento de Gastrenterologia, Centro Hospitalar Universitário de São João, Porto, Portugal

**EP-13 PREDIÇÃO DA RECIDIVA E PROGNÓSTICO NA HEMORRAGIA DIGESTIVA VARICOSA: HÁ ESPAÇO PARA O PALBI E O CLIF-C AD?**

Sara Ramos Lopes<sup>1</sup>; Inês Costa Santos<sup>1</sup>; Madalena Teixeira<sup>1</sup>; Cristiana Sequeira<sup>1</sup>; Élia Gamito<sup>1</sup>; Ana Paula Oliveira<sup>1</sup>

1 - Centro Hospitalar de Setúbal

**EP-14 RETIRADO A PEDIDO DO AUTOR****EP-15 UM CASO DESAFIANTE DE HEPATITE AUTOIMUNE**

Sofia Ventura<sup>1</sup>; Cláudio Rodrigues<sup>1</sup>; Ângela Domingues<sup>1</sup>; Eugénia Cancela<sup>1</sup>; Américo Silva<sup>1</sup>

1 - Centro Hospitalar Tondela-Viseu

**EP-16 NON-HODGKIN MARGINAL ZONE B CELL LIVER LYMPHOMA IN A PATIENT WITH CHRONIC HBEAG NEGATIVE HBV INFECTION – THE TISSUE IS THE ISSUE**

Ana Rita Franco<sup>1</sup>; Inês Simão<sup>1</sup>; Raquel Mendes<sup>1</sup>; André Mascarenhas<sup>1</sup>; Catarina O'Neill<sup>1</sup>; Rita Barosa<sup>1</sup>; Cristina Chagas<sup>1</sup>

1 - Serviço de Gastroenterologia do Centro Hospitalar Lisboa Ocidental

**EP-17 ICTERÍCIA COM CURSO ARRASTADO: INFEÇÃO OU INFLAMAÇÃO?**

André Gonçalves<sup>1</sup>; Diogo Simas<sup>1</sup>; Carina Leal<sup>1</sup>; Catarina Martins<sup>1</sup>; Sandra Barbeiro<sup>1</sup>; Helena Vasconcelos<sup>1</sup>

1 - CH Leiria

**EP-18 UMA CAUSA RARA DE ASCITE REFRAATÁRIA APÓS TRANSPLANTE HEPÁTICO**

Mariana Lemos<sup>1</sup>; Ana Oliveira<sup>2</sup>; Júlio Constantino<sup>2</sup>; Dulce Diogo<sup>2</sup>; José Guilherme Tralhão<sup>1</sup>

1 - Serviço de Cirurgia Geral, Centro Hospitalar e Universitário de Coimbra; 2 - Unidade de Transplantação Hepática de Adultos, Serviço de Cirurgia Geral, Centro Hospitalar e Universitário de Coimbra

**EP-19 ELEVAÇÃO DAS ENZIMAS HEPÁTICAS NO DOENTE COM VIH: NEM SEMPRE É O QUE SE PENSA**

Francisco Vara Luiz<sup>1</sup>; Ana Pascoal<sup>1</sup>; Cláudia Afonso<sup>1</sup>; Carla Oliveira<sup>1</sup>; Ivo Mendes<sup>1</sup>; Ana Elisa Teles<sup>1</sup>; Maria João Águas<sup>1</sup>; Alexandra Rosu<sup>1</sup>; Cristina Fonseca<sup>1</sup>; Jorge Fonseca<sup>1</sup>

1 - Hospital Garcia de Orta

**EP-20 HEMORRAGIA DIGESTIVA POR VARIZES GÁSTRICAS: SERÁ O CIANOACRILATO INDUBITAVELMENTE SUPERIOR ÀS OUTRAS MODALIDADES TERAPÊUTICAS?**

Mara Sarmento Costa<sup>1</sup>; Matilde Esteves<sup>2</sup>; Luís Santos<sup>1</sup>; Cláudia Agostinho<sup>1</sup>; Nuno Almeida<sup>1,2</sup>; Pedro Figueiredo<sup>1,2</sup>

1 - Serviço de Gastroenterologia, Centro Hospitalar e Universitário de Coimbra; 2 - Faculdade de Medicina da Universidade de Coimbra

**EP-21 EVOLUÇÃO LABORATORIAL E DA FIBROSE HEPÁTICA APÓS 1 ANO DE TRATAMENTO COM ÁCIDO OBETICÓLICO NA COLANGITE BILIAR PRIMÁRIA: EXISTEM FATORES PREDITORES DE RESPOSTA?**

Luís Santos<sup>1</sup>; Maria José Temido<sup>1</sup>; Dário Gomes<sup>1</sup>; Pedro Figueiredo<sup>1</sup>

1 - Serviço de Gastroenterologia, Centro Hospitalar e Universitário de Coimbra

**EP-22 CISTO HEPÁTICO CILIADO: UMA LESÃO CÍSTICA HEPÁTICA RARA**

Ana Raquel Gonçalves<sup>1</sup>; Emanuel Dias<sup>1</sup>; Hélder Cardoso<sup>1</sup>; João Pacheco<sup>2</sup>; Joanne Lopes<sup>2</sup>; Guilherme Macedo<sup>1</sup>

1 - Departamento de Gastroenterologia, Centro Hospitalar Universitário de São João, Porto, Portugal; 2 - Departamento de Anatomia Patológica, Centro Hospitalar Universitário de São João, Porto, Portugal

**EP-23 QUEM VÊ FÍGADOS, VÊ CORAÇÕES**

Inês Botto<sup>1</sup>; Juliana Serrazina<sup>1</sup>; Patrícia Simões<sup>2</sup>; Carlos Freitas<sup>1</sup>; Sofia Carvalhana<sup>1</sup>; Helena Cortez-Pinto<sup>1</sup>

1 - Centro Hospitalar Universitário Lisboa Norte; 2 - Hospital Distrital de Santarém

**EP-24 ÊMBOLOS SÉPTICOS HEPÁTICOS CAUSADOS POR CMV EM DOENTE IMUNOCOMPROMETIDO**

Sofia Ventura<sup>1</sup>; Ana Carvalho<sup>1</sup>; Cláudio Rodrigues<sup>1</sup>; Ângela Domingues<sup>1</sup>; Francisco Pires<sup>1</sup>; Eugénia Cancela<sup>1</sup>; Juliana Pinho<sup>1</sup>; Diana Martins<sup>1</sup>; Paula Sousa<sup>1</sup>; Ricardo Araújo<sup>1</sup>; Ricardo Cardoso<sup>1</sup>; António Castanheira<sup>1</sup>; Paula Ministro<sup>1</sup>; Américo Silva<sup>1</sup>

1 - Centro Hospitalar Tondela-Viseu

**EP-25 CARCINOMA HEPATOCELULAR – INÍCIO DE UMA NOVA ERA**

Joana Faria Silva<sup>1</sup>; Maria Teresa Brito<sup>2</sup>; Maria Pacheco<sup>3</sup>; Marta Quaresma<sup>4</sup>; Fernando José Próspero<sup>5</sup>; Tiago Castro<sup>5</sup>; Nádya Tenreiro<sup>5</sup>; André Marçal<sup>5</sup>; Valter Teixeira<sup>5</sup>; Helena Salgueiro<sup>5</sup>; Telma Coutinho<sup>5</sup>; Ariana Moreno<sup>5</sup>; Inês Pinho<sup>5</sup>; Paulo Carrola<sup>5</sup>; José Presa<sup>5</sup>

1 - Unidade Saúde Local Alto Minho; 2 - Centro Hospitalar e Universitário São João; 3 - Unidade Saúde Local da Guarda; 4 - Hospital de Vila Franca de Xira; 5 - Centro Hospitalar Trás os Montes e Alto Douro

**EP-26 UMA CAUSA RARA DE HEPATOMEGALIA E ICTERÍCIA**

Luís Miguel Relvas<sup>1</sup>; Sónia Barros<sup>1</sup>; Isabel Carvalho<sup>1</sup>; Tânia Gago<sup>1</sup>; Paulo Caldeira<sup>1</sup>

1 - Centro Hospitalar Universitário do Algarve - Unidade de Faro

**EP-27 HIPERPLASIA NODULAR REGENERATIVA: UM CASO RARO DE HIPERTENSÃO PORTAL NÃO CIRRÓTICA**

Ana Raquel Gonçalves<sup>1</sup>; Susana Lopes<sup>1</sup>; Rosa Coelho<sup>1</sup>; Sofia Pedroso Costa<sup>2</sup>; Irene Gullo<sup>2</sup>; Amadeu Nunes<sup>1</sup>; Joanne Lopes<sup>2</sup>; Fátima Carneiro<sup>2</sup>; Guilherme Macedo<sup>1</sup>

1 - Departamento de Gastroenterologia, Centro Hospitalar Universitário de São João, Porto, Portugal; 2 - Departamento de Anatomia Patológica, Centro Hospitalar Universitário de São João, Porto, Portugal

**EP-28 LINFOMA PRIMÁRIO HEPÁTICO EM DOENTE COM COLANGITE BILIAR PRIMÁRIA: UMA ASSOCIAÇÃO RARA**

José Nuno De Magalhães<sup>1</sup>; Diana Oliveira Miranda<sup>1</sup>; Diana Valadares<sup>1</sup>

1 - Centro Hospitalar e Universitário de Santo António

**EP-29 PELIOSE HEPÁTICA: A PROPÓSITO DE UM CASO CLÍNICO**

Andreia Guimarães<sup>1</sup>; Tânia Carvalho<sup>1</sup>; José Costa<sup>1</sup>; Bruno Gonçalves<sup>1</sup>; Pedro Oliveira<sup>1</sup>; Ângela Rodrigues<sup>1</sup>; Raquel Gonçalves<sup>1</sup>

1 - Hospital de Braga

**EP-30 HIPERTENSÃO PORTAL NA IMUNODEFICIÊNCIA COMUM VARIÁVEL – UM CASO CLÍNICO**Francisco Faustino<sup>1</sup>; Ricardo Crespo<sup>1,2</sup>; Francisco Cruz<sup>3,4</sup>; Rita Luís<sup>3,4</sup>; Rui Tato Marinho<sup>1,2</sup>; Luís Correia<sup>1,2</sup>

1 - Centro Hospitalar Universitário Lisboa Norte Serviço de Gastroenterologia; 2 - Clínica Universitária de Gastroenterologia Faculdade de Medicina de Lisboa; 3 - Centro Hospitalar Universitário Lisboa Norte, Serviço de Anatomia Patológica; 4 - Instituto de Anatomia Patológica, Faculdade de Medicina de Lisboa

**EP-31 PERFURAÇÃO DUODENAL E NECROSE EXTENSA APÓS QUIMIOEMBOLIZAÇÃO TRANSARTERIAL DE HEPATOCARCINOMA MULTIFOCAL**Maria Manuela Estevinho<sup>1</sup>; Ana Ponte<sup>1</sup>; Sónia Fernandes<sup>1</sup>; Catarina Gomes<sup>1</sup>; João Correia<sup>1</sup>; Luís Correia Gomes<sup>1</sup>; Pedro Mesquita<sup>1</sup>; Teresa Freitas<sup>1</sup>

1 - Centro Hospitalar Vila Nova de Gaia Espinho

**EP-32 RETIRADO A PEDIDO DO AUTOR****EP-33 EMPIEMA BILIAR: UMA COMPLICAÇÃO RARA DE DRENAGEM PERCUTÂNEA TRANSHEPÁTICA DA VIA BILIAR**Francisco Capinha<sup>1</sup>; Maria Inês Simão<sup>2</sup>; Mónica Francisco<sup>3</sup>; Catarina Bravo<sup>4</sup>; Zenito Cruz<sup>5</sup>; João Eurico Reis<sup>5</sup>; Mario Ferraz<sup>5</sup>; Nuno Germano<sup>6</sup>

1 - Serviço de Gastroenterologia e Hepatologia, Centro Hospitalar Universitário Lisboa Norte; 2 - Serviço de Gastroenterologia, Centro Hospitalar Lisboa Ocidental; 3 - Serviço de Gastroenterologia, Hospital Prof. Dr. Fernando da Fonseca; 4 - Serviço de Gastroenterologia, Hospital Beatriz Ângelo; 5 - Unidade Funcional de Cirurgia Cardiorácica, Hospital de Santa Marta, Centro Hospitalar Universitário Lisboa Central; 6 - Unidade de Cuidados Intensivos Polivalente 7, Hospital Curry Cabral, Centro Hospitalar Universitário Lisboa Central

**EP-34 DERRAME PLEURAL EM DOENTE COM CIRROSE HEPÁTICA – UM DIAGNÓSTICO DESAFIANTE**Sofia Ventura<sup>1</sup>; Ana Carvalho<sup>1</sup>; Cláudio Rodrigues<sup>1</sup>; Ângela Domingues<sup>1</sup>; Eugénia Cancela<sup>1</sup>; Américo Silva<sup>1</sup>

1 - Centro Hospitalar Tondela-Viseu

**EP-35 HEPATITE AGUDA: NEM SEMPRE UM DIAGNÓSTICO ÓBVIO**Sérgio Bronze<sup>1</sup>; Jéssica Chaves<sup>2</sup>; Juliana Serrazina<sup>1</sup>; Sofia Carvalhana<sup>1</sup>; Carlos Freitas<sup>1</sup>; Miguel Moura<sup>1</sup>; Helena Cortez Pinto<sup>1</sup>

1 - Serviço de Gastroenterologia e Hepatologia do Hospital de Santa Maria, Centro Hospitalar Lisboa Norte; 2 - Serviço de Gastroenterologia do Instituto Português de Oncologia do Porto

**EP-36 NEEDLE TRACK SEEDING FOLLOWING BIOPSY AND RADIOFREQUENCY ABLATION FOR HEPATOCELLULAR CARCINOMA: A NEVER-ENDING NIGHTMARE?**Pedro Filipe Mesquita<sup>1</sup>; Manuela Estevinho<sup>1</sup>; João Correia<sup>1</sup>; Edgar Afecto<sup>1</sup>; Ana Paula Silva<sup>1</sup>; Ana Isabel Ponte<sup>1</sup>; Teresa Freitas<sup>1</sup>

1 - Centro Hospitalar de Vila Nova de Gaia Espinho, Serviço de Gastroenterologia

**EP-37 QUANTIFICAÇÃO DO AGHBS – QUE IMPORTÂNCIA NO SEGUIMENTO DOS HEPATITE B?**Maria Teresa Brito<sup>1</sup>; Marta Quaresma<sup>2</sup>; Maria Pacheco<sup>3</sup>; Joana Faria Silva<sup>4</sup>; Valter Teixeira<sup>5</sup>; Helena Salgueiro<sup>6</sup>; Telma Coutinho<sup>5</sup>; Ariana Moreno<sup>5</sup>; Luciana Silva<sup>6</sup>; Renata Monteiro<sup>6</sup>; Martinha Vale<sup>7</sup>; Sérgio Monteiro Pereira<sup>8</sup>; Leonor Silva<sup>8</sup>; Joana Cabrera<sup>8</sup>; Elisabete Ribeiro<sup>9</sup>; Joana Calvão<sup>8</sup>; Sandra Morais<sup>5</sup>; Sónia Carvalho<sup>5</sup>; Inês Pinho<sup>5</sup>; Paulo Carrola<sup>5</sup>; José Presa<sup>5</sup>

1 - Centro Hospitalar e Universitário de São João; 2 - Hospital de Vila Franca de Xira; 3 - Unidade de Saúde Local da Guarda; 4 - Unidade Local de Saúde Alto Minho; 5 - Centro Hospitalar Trás os Montes e Alto Douro; 6 - Centro Hospitalar Vila Nova de Gaia/Espinho; 7 - Hospital de Braga; 8 - Centro Hospitalar Lisboa Ocidental; 9 - Hospital da Senhora da Oliveira

**EP-38 RETIRADO A PEDIDO DO AUTOR****EP-39 AUTOIMMUNE HEPATITIS AND EOSINOPHILIA – A RARE ASSOCIATION**Isabel Garrido<sup>1</sup>; Susana Lopes<sup>1</sup>; Elsa Fonseca<sup>2</sup>; Fátima Carneiro<sup>2</sup>; Guilherme Macedo<sup>1</sup>

1 - Serviço de Gastroenterologia, Centro Hospitalar Universitário de São João; 2 - Serviço de Anatomia Patológica, Centro Hospitalar Universitário de São João

**EP-40 PERITONITE FÚNGICA ESPONTÂNEA – UMA ENTIDADE RARA**Luís Miguel Relvas<sup>1</sup>; Sara Aleixo Cabrita<sup>1</sup>; Sónia Barros<sup>1</sup>; Isabel Carvalho<sup>1</sup>; Francisco Velasco<sup>1</sup>; Rita Ornelas<sup>1</sup>; Paulo Caldeira<sup>1</sup>

1 - Centro Hospitalar Universitário do Algarve - Unidade de Faro

**EP-41 HÁ MALES QUE VÊM COM O BEM - CHOQUE SÉTICO PÓS-QUIMIOEMBOLIZAÇÃO**Inês Simão<sup>1</sup>; Francisco Capinha<sup>2</sup>; Catarina Bravo<sup>3</sup>; Mónica Francisco<sup>4</sup>; Mário Ferraz<sup>5</sup>; Nuno Germano<sup>5</sup>

1 - Centro Hospitalar de Lisboa Ocidental; 2 - Centro Hospitalar Universitário Lisboa Norte; 3 - Hospital Beatriz Ângelo; 4 - Hospital Prof. Dr. Fernando da Fonseca; 5 - Centro Hospitalar Universitário Lisboa Central

**EP-42 DIAGNÓSTICOS DESAFIANTE NA DOENÇA INFLAMATÓRIA INTESTINAL: A PROPÓSITO DE UM CASO-CLÍNICO**Margarida Rajão Saraiva<sup>1</sup>; Isadora Rosa<sup>1</sup>; Juliana Filipe<sup>1</sup>; Rafaela Rego<sup>1</sup>; Isabel Claro<sup>1</sup>

1 - Instituto Português de Oncologia de Lisboa Francisco Gentil

**EP-43 COLANGIOPATIA IGG4 – UM DESAFIO TERAPÊUTICO**Juliana Serrazina<sup>1,2</sup>; Ana Craciun<sup>1,2</sup>; Sérgio Bronze<sup>1,2</sup>; Joana Lemos Garcia<sup>3</sup>; Sofia Carvalhana<sup>1,2</sup>; Helena Cortez Pinto<sup>1,2</sup>

1 - Serviço de Gastroenterologia e Hepatologia, Centro Hospitalar Universitário Lisboa Norte; 2 - Clínica Universitária de Gastroenterologia, Centro Hospitalar Universitário Lisboa Norte; 3 - Serviço de Gastroenterologia, Instituto Português de Oncologia de Lisboa

**EP-44 EXTREMELY GIANT LIVER HEMANGIOMA: WHEN TOO MUCH IS TOO LITTLE**Sara Archer<sup>1</sup>; Ana Teresa Ferreira<sup>1</sup>; Marta Rocha<sup>1</sup>; Tiago Pereira Guedes<sup>1</sup>; Isabel Pedroto<sup>1</sup>

1 - Centro Hospitalar Universitário de Santo António

**EP-45 HEPATITE AGUDA POR ISONIAZIDA – O LADO LUNAR DO TRATAMENTO DA TUBERCULOSE LATENTE**Rafaela Ribeiro<sup>1</sup>; Andreia Vilas Boas<sup>1</sup>; Rui Carneiro<sup>1</sup>; Rui Barros<sup>1</sup>; António Carneiro<sup>1</sup>

1 - Hospital Luz Arrábida

**EP-46 ASCITE REFRAATÁRIA E PARACENTESE EVACUADORA: QUE COMPLICAÇÕES?**Luís Miguel Relvas<sup>1</sup>; Sónia Barros<sup>1</sup>; Isabel Carvalho<sup>1</sup>; Francisco Velasco<sup>1</sup>; Paulo Caldeira<sup>1</sup>

1 - Centro Hospitalar Universitário do Algarve - Unidade de Faro

**EP-47 ACUTE HERPES SIMPLEX VIRUS TYPE 1 HEPATITIS IN AN IMMUNOCOMPETENT PATIENT - TIMING IS EVERYTHIG**Ana Rita Franco<sup>1</sup>; Raquel Mendes<sup>1</sup>; Inês Simão<sup>1</sup>; André Mascarenhas<sup>1</sup>; Catarina O'Neill<sup>1</sup>; Rita Barosa<sup>1</sup>; Pedro Figueiredo<sup>1</sup>; Cristina Chagas<sup>1</sup>

1 - Serviço de Gastroenterologia do Centro Hospitalar Lisboa Ocidental

**EP-48 SÍNDROME DE BUDD-CHIARI SEM TROMBOSE CAUSADO POR TUMOR HEPÁTICO RARO**Cláudia Afonso<sup>1</sup>; Francisco Vara-Luiz<sup>1</sup>; Ana Pascoal<sup>1</sup>; Carla Oliveira<sup>1</sup>; José Pereira<sup>1</sup>; Inês Ferreira<sup>1</sup>; Catrine Dahlstedt Ferreira<sup>1</sup>; Alexandra Rosu<sup>1</sup>; Cristina Fonseca<sup>1</sup>; Jorge Fonseca<sup>1</sup>

1 - Hospital Garcia de Orta

**EP-49 LESÃO HEPÁTICA INDUZIDA POR ASHWAGANDHA – UMA CAUSA RARA DE HEPATOTOXICIDADE**Sara Ramos Lopes<sup>1</sup>; Inês Costa Santos<sup>1</sup>; Madalena Teixeira<sup>1</sup>; Cristiana Sequeira<sup>1</sup>; Cláudia Cardoso<sup>1</sup>; Élia Gamito<sup>1</sup>; Ana Luísa Alves<sup>1</sup>; Ana Paula Oliveira<sup>1</sup>

1 - Centro Hospitalar de Setúbal

**EP-50 UM NOVO SUBTIPO DE DILI?**Luis Correia Gomes<sup>1</sup>; Carolina Simoes<sup>1</sup>; Isabel Claro<sup>1</sup>

1 - IPO Lisboa

**EP-51 HEPATIC ECHINOCOCCOSIS – THE IMPORTANCE OF KNOWING WHERE THEY LIVE**Ana Teresa Ferreira<sup>1</sup>; Sara Archer<sup>1</sup>; Tiago Pereira Guedes<sup>1</sup>; Marta Rocha<sup>1</sup>; Isabel Pedroto<sup>1</sup>

1 - Centro Hospitalar Universitário de Santo António

**EP-52 CARCINOMA HEPATOCELULAR: MANIFESTAÇÃO ATÍPICA E ETIOLOGIA OCULTA**Margarida Rajão Saraiva<sup>1</sup>; Carlota Garcia Sobral<sup>1</sup>; Daniela Pereira<sup>1</sup>; Carolina Simões<sup>1</sup>; Isabel Claro<sup>1</sup>

1 - Instituto Português de Oncologia de Lisboa Francisco Gentil

**EP-53 CHRONIC HEPATITIS DUE TO NON-HFE HEMOCHROMATOSIS**Ana Rita Franco<sup>1</sup>; Inês Simão<sup>1</sup>; Raquel Mendes<sup>1</sup>; André Mascarenhas<sup>1</sup>; Catarina O'Neill<sup>1</sup>; Pedro Figueiredo<sup>1</sup>; Cristina Chagas<sup>1</sup>

1 - Serviço Gastroenterologia, Centro Hospitalar Lisboa Ocidental

**EP-54 COMPLICAÇÃO INFECIOSA RARA EM DOENTE COM HEPATITE ALCOÓLICA**Francisco Capinha<sup>1</sup>; João Luis Cavaco<sup>2</sup>; Ana Júlia Pedro<sup>2</sup>; António Pais De Lacerda<sup>2</sup>

1 - Serviço de Gastroenterologia e Hepatologia, Centro Hospitalar Universitário Lisboa Norte; 2 - Serviço de Medicina II, Centro Hospitalar Universitário Lisboa Norte

**EP-55 IS THERE MORE TO THIS BLEEDING THAN MEETS THE EYE?**Maria Manuela Estevinho<sup>1</sup>; João Carlos Silva<sup>1</sup>; João Correia<sup>1</sup>; Pedro Mesquita<sup>1</sup>; Rolando Pinho<sup>1</sup>; Teresa Freitas<sup>1</sup>

1 - Centro Hospitalar Vila Nova de Gaia Espinho

**EP-56 HEPATITE TÓXICA POR ALOPURINOL - UMA DOENÇA RARA MAS POTENCIALMENTE GRAVE**Diogo Feijó<sup>1</sup>; João Madaleno<sup>1</sup>; Bernardo Canhão<sup>1</sup>; Beatriz Rato<sup>1</sup>; Adélia Simão<sup>1</sup>

1 - Centro Hospitalar e Universitário de Coimbra

**EP-57 HEPATOCARCINOMA GIGANTE EM FÍGADO NÃO CIRRÓTICO**Oriana Nogueira<sup>1</sup>; Mariana Lemos<sup>1,2</sup>; Mariana Duque<sup>1,2</sup>; Catarina Lopes<sup>1,2</sup>; Miguel Fernandes<sup>1,2</sup>; Marco Seródio<sup>1,2</sup>; Lúcia Dias<sup>1,2</sup>; Jose Guilherme Tralhão<sup>1,2</sup>

1 - Centro Hospitalar e Universitário de Coimbra; 2 - Faculdade de Medicina da Universidade de Coimbra

**EP-58 HEPATITE AUTOIMUNE TIPO 1 – UM DESAFIO DIAGNÓSTICO**Sara Ramos Lopes<sup>1</sup>; Inês Costa Santos<sup>1</sup>; Madalena Teixeira<sup>1</sup>; Cristiana Sequeira<sup>1</sup>; Cláudia Cardoso<sup>1</sup>; Élia Gamito<sup>1</sup>; Ana Luísa Alves<sup>1</sup>; Ana Paula Oliveira<sup>1</sup>

1 - Centro Hospitalar de Setúbal

**EP-59 EQUIVALENCE BETWEEN MACHINE LEARNING ALGORITHMS AND EXPERT LIVER PATHOLOGIST ASSESSMENT OF HISTOPATHOLOGICAL INFLAMMATION IN PEDIATRIC AUTOIMMUNE HEPATITIS**

Caitlin Langford<sup>1</sup>; Abhishek Roy<sup>1</sup>; Elizabeth Shumbayawonda<sup>1</sup>; Kamil Janowski<sup>2</sup>; Maciej Pronicki<sup>3</sup>; Wiesława Grajkowska<sup>3</sup>; Malgorzata Wozniak<sup>2</sup>; Piotr Pawliszak<sup>4</sup>; Elzbieta Jurkiewicz<sup>4</sup>; Rajarshi Banerjee<sup>1</sup>; Daniel Royston<sup>1,5</sup>; Kenneth Flemming<sup>1,6</sup>; Piotr Socha<sup>2</sup>

1 - Perspectum Ltd, Oxford, U.K.; 2 - Department of Gastroenterology, Hepatology, Nutritional Disorders and Pediatrics, The Children's Memorial Health Institute, Warsaw, Poland; 3 - Department of Pathology, The Children's Memorial Health Institute, Warsaw, Poland; 4 - Department of Diagnostic Imaging, The Children's Memorial Health Institute, Warsaw, Poland; 5 - Department of Cellular Pathology, John Radcliffe Hospital, OUH NHS FT, Oxford, U.K.; 6 - Green Templeton College, University of Oxford, Oxford, U.K.

**EP-60 EFFICACY OF BULEVIRTIDE AS MONOTHERAPY FOR CHRONIC HEPATITIS D (CHD): WEEK 48 RESULTS FROM AN INTEGRATED ANALYSIS**

Pietro Lampertico<sup>1</sup>; Soo Aleman<sup>2</sup>; Antje Blank<sup>3</sup>; Pavel Bogomolov<sup>4</sup>; Vladimir Chulanov<sup>5</sup>; Nina Mamonova<sup>6</sup>; Viacheslav Morozov<sup>7</sup>; Olga Sagalova<sup>8</sup>; Tatyana Stepanova<sup>9</sup>; Rita Freire<sup>10</sup>; Vithika Suri<sup>10</sup>; Dmitry Manuilov<sup>10</sup>; Lei Ye<sup>10</sup>; John Flaherty<sup>10</sup>; Anu Osinusi<sup>10</sup>; Markus Cornberg<sup>11</sup>; Maurizia Brunetto<sup>12</sup>; Heiner Wedemeyer<sup>13</sup>

1 - Fondazione Irccs Ca' Granda Ospedale Maggiore Policlinico; 2 - Karolinska Universitetssjukhuset/Karolinska Institutet, Stockholm, Sweden; 3 - Clinical Pharmacology and Pharmacoepidemiology, Heidelberg University Hospital, Germany; 4 - Moscow Regional Research Clinical Institute Named after M. F. Vladimirsky, Moscow, Russian Federation; 5 - Central Research Institute of Epidemiology, Moscow, Russian Federation; 6 - Fsb National Research Medical Center for Phthisiopulmonology and Infectious Diseases of the Ministry of Health of the Russian Federation, Moscow, Russian Federation; 7 - Hepatolog, Samara, Russian Federation; 8 - Southern Ural State Medical University, Chelyabinsk, Russian Federation; 9 - Clinic of Modern Medicine, Moscow, Russian Federation; 10 - Gilead Sciences, Inc., Foster City, California, USA; 11 - Department of Gastroenterology, Hepatology and Endocrinology, Hannover Medical School; 12 - Hepatology Unit, University Hospital of Pisa, Italy; 13 - Medizinische Hochschule Hannover, Germany

**EP-61 EFFICACY AND SAFETY OF BULEVIRTIDE MONOTHERAPY GIVEN AT 2 MG OR 10 MG DOSE LEVEL ONCE DAILY FOR TREATMENT OF CHRONIC HEPATITIS DELTA (CHD): WEEK 48 PRIMARY ENDPOINT RESULTS FROM A PHASE 3 RANDOMIZED, MULTICENTER, PARALLEL DESIGN STUDY**

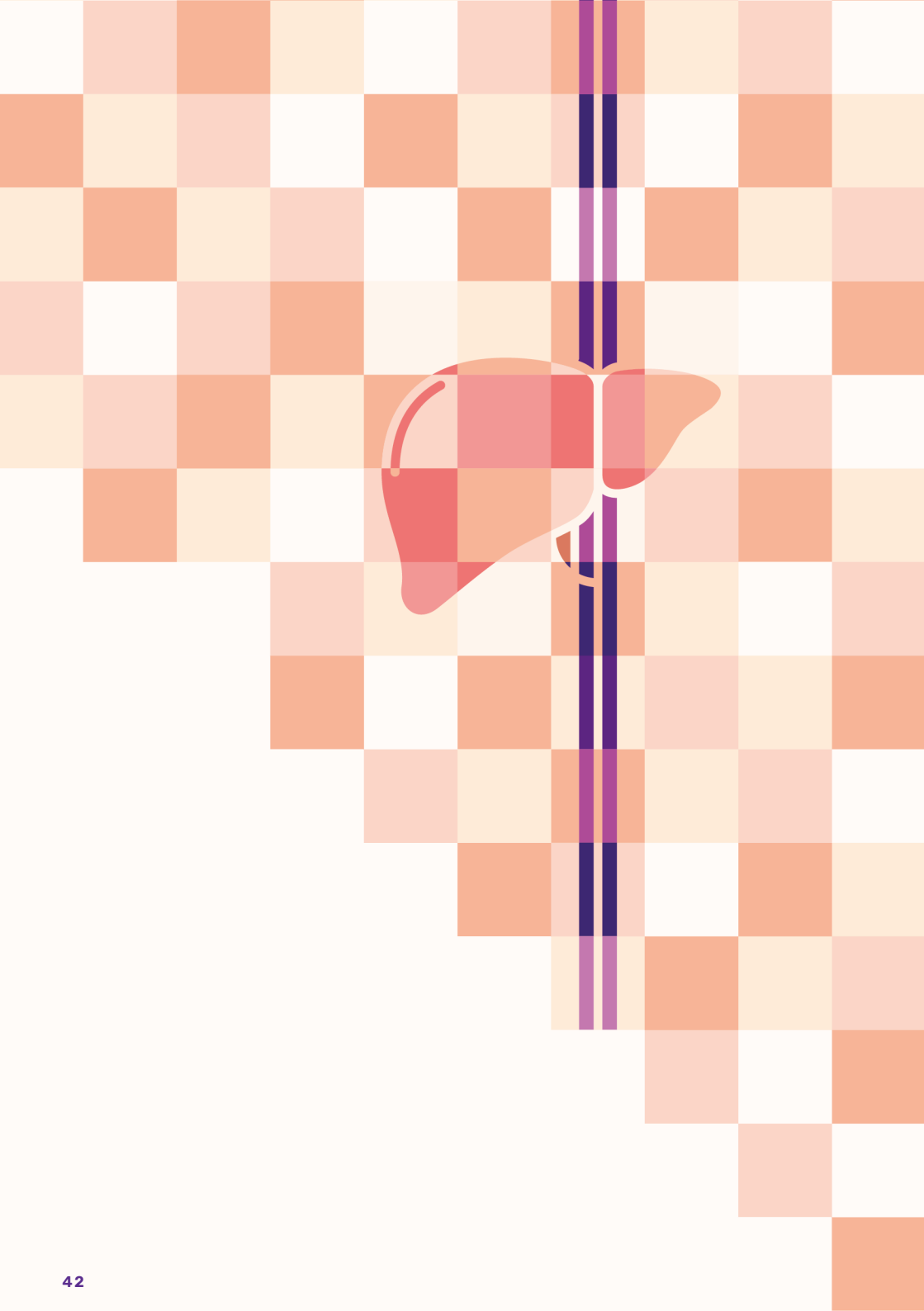
Heiner Wedemeyer<sup>1</sup>; Soo Aleman<sup>2</sup>; Maurizia Brunetto<sup>3</sup>; Antje Blank<sup>4</sup>; Pietro Andreone<sup>10</sup>; Pavel Bogomolov<sup>5</sup>; Vladimir Chulanov<sup>6</sup>; Nina Mamonova<sup>6</sup>; Natalia Geyvandova<sup>7</sup>; Viacheslav Morozov<sup>8</sup>; Olga Sagalova<sup>9</sup>; Tatyana Stepanova<sup>11</sup>; Rita Freire<sup>12</sup>; Dmitry Manuilov<sup>12</sup>; Vithika Suri<sup>12</sup>; Qi An<sup>12</sup>; John Flaherty<sup>12</sup>; Anu Osinusi<sup>12</sup>; Julian Schulze Zur Wiesch<sup>13</sup>; Markus Cornberg<sup>1</sup>; Stefan Zeuzem<sup>14</sup>; Pietro Lampertico<sup>15</sup>

1 - Klinik für Gastroenterologie, Hannover, Germany; 2 - Karolinska University Hospital/Karolinska Institutet, Stockholm, Sweden; 3 - University Hospital of Pisa and Department of Clinical and Experimental Medicine, Pisa, Italy; 4 - Heidelberg University Hospital, Heidelberg, Germany; 5 - State budgetary institution of health care of Moscow region, Moscow, Russian Federation; 6 - FSBI National Research Medical Center for Phthisiopulmonology and Infectious Diseases of the Ministry of Health of the Russian Federation, Moscow, Russian Federation; 7 - Stavropol Regional Hospital, Stavropol, Russian Federation; 8 - Hepatolog, Samara, Russian Federation; 9 - Ural State Medical University of Ministry of Health of the Russian Federation of Ministry of Health Chelyabinsk, Russian Federation; 10 - University of Modena and Reggio Emilia, Italy; 11 - Clinic of Modern Medicine, Moscow, Russian Federation; 12 - Gilead Sciences, Foster City, USA; 13 - Universitätsklinikum Hamburg, Hamburg, Germany; 14 - University Hospital Frankfurt, Frankfurt am Main; 15 - Fondazione IRCCS Ca' Granda Ospedale Maggiore Policlinico, Milan, Italy

**EP-62 TREATMENT WITH BULEVIRTIDE IMPROVES PATIENT-REPORTED OUTCOMES IN PATIENTS WITH CHRONIC HEPATITIS DELTA: AN EXPLORATORY ANALYSIS OF A PHASE 3 TRIAL AT 48 WEEKS**

Maria Buti<sup>1</sup>; Heiner Wedemeyer<sup>2</sup>; Soo Aleman<sup>3</sup>; Vladimir Chulanov<sup>4</sup>; Viacheslav Morozov<sup>5</sup>; Olga Sagalova<sup>6</sup>; Tatyana Stepanova<sup>7</sup>; Robert Gish<sup>8</sup>; Andrew Lloyd<sup>9</sup>; Miguel Papanca<sup>10</sup>; Ankita Kaushik<sup>10</sup>; Vithika Suri<sup>10</sup>; Dmitry Manuilov<sup>10</sup>; Anu Osinusi<sup>10</sup>; John Flaherty<sup>10</sup>; Pietro Lampertico<sup>11</sup>

1 - Hospital Universitario Valle Hebrón, Barcelona, Spain; 2 - Medizinische Hochschule Hannover, Germany; 3 - Karolinska Universitetssjukhuset, Karolinska Institutet, Stockholm, Sweden; 4 - Central Research Institute of Epidemiology, Moscow, Russia; 5 - Hepatolog, LLC, Samara, Russian Federation; 6 - Southern Ural State Medical University, Chelyabinsk, Russian Federation; 7 - Clinic of Modern Medicine, Moscow, Russia; 8 - Hepatitis B Foundation, Doylestown, PA, USA; 9 - Acaster Lloyd Consulting Ltd, London, UK; 10 - Gilead Sciences, Inc., Foster City, CA, USA; 11 - Fondazione IRCCS Ca' Granda Ospedale Maggiore Policlinico, CRC "A.M. and A. Migliavacca" Center for Liver Disease, University of Milan, Italy



APOIOS

PLATINA



OURO



PRATA



BRONZE



Aceda à app do CPH



[www.apef.com.pt](http://www.apef.com.pt)

Rua Abranches Ferrão, nº 10 - 14º

1600-001 Lisboa

Tel: 217995536

[geral@apef.com.pt](mailto:geral@apef.com.pt)

[secretariadocph@apef.com.pt](mailto:secretariadocph@apef.com.pt)

